



## Секція Р

## План типового 1-5 поверху

Схема блокування



Кв. №5326 (1 пов.)  
Кв. №5376 (2 пов.)  
Кв. №5426 (3 пов.)  
Кв. №5476 (4 пов.)  
Кв. №5526 (5 пов.)

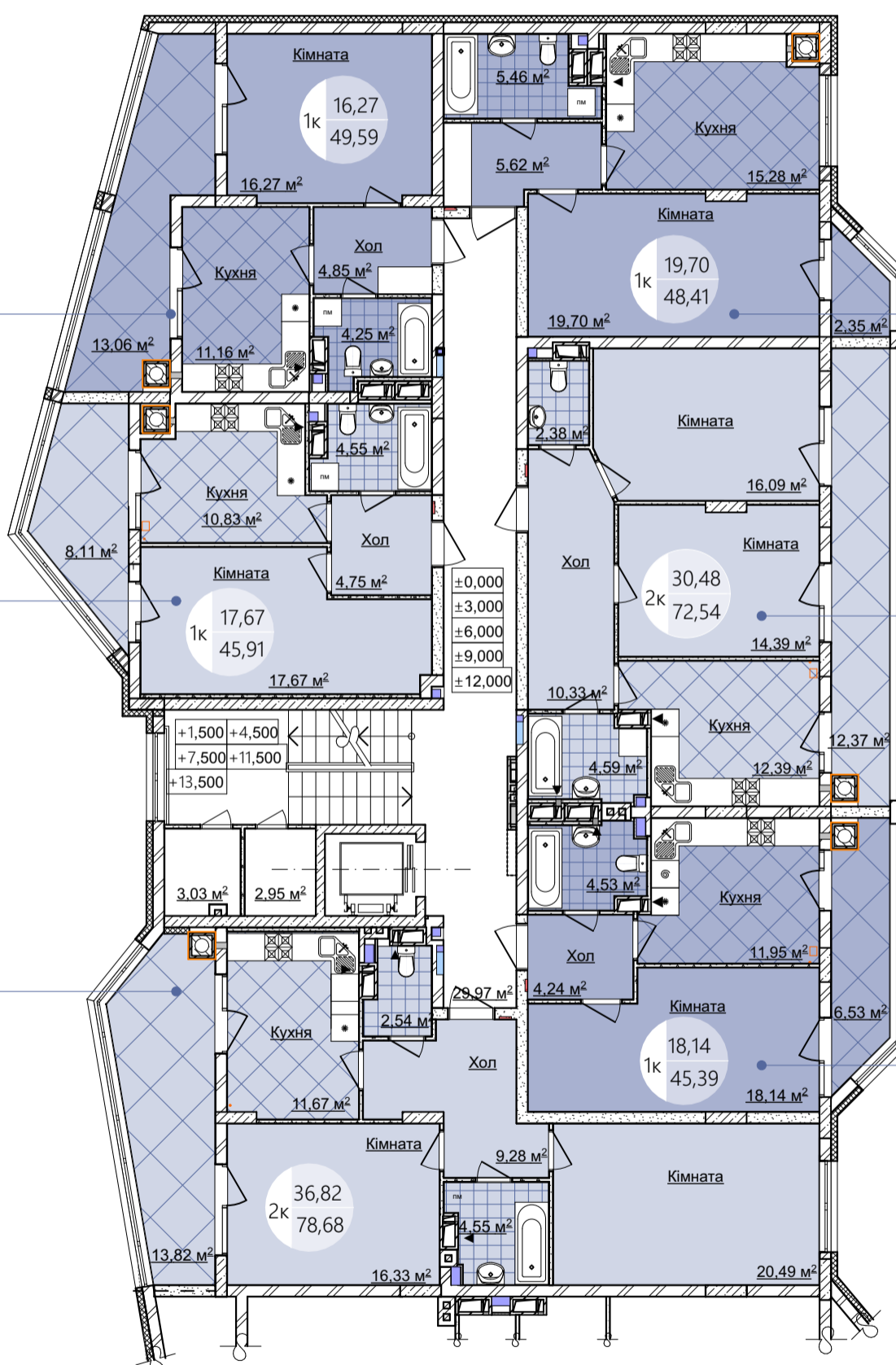
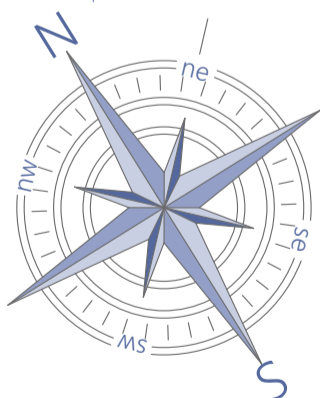
Кв. №533 (1 пов.)  
Кв. №538 (2 пов.)  
Кв. №543 (3 пов.)  
Кв. №548 (4 пов.)  
Кв. №553 (5 пов.)

Кв. №529 (1 пов.)  
Кв. №534 (2 пов.)  
Кв. №539 (3 пов.)  
Кв. №544 (4 пов.)  
Кв. №549 (5 пов.)

Кв. №532а (1 пов.)  
Кв. №537а (2 пов.)  
Кв. №542а (3 пов.)  
Кв. №547а (4 пов.)  
Кв. №552а (5 пов.)

Кв. №531 (1 пов.)  
Кв. №536 (2 пов.)  
Кв. №541 (3 пов.)  
Кв. №546 (4 пов.)  
Кв. №551 (5 пов.)

Кв. №530 (1 пов.)  
Кв. №535 (2 пов.)  
Кв. №540 (3 пов.)  
Кв. №545 (4 пов.)  
Кв. №550 (5 пов.)

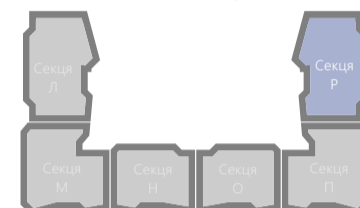




## Секція Р

## План типового 6-10 поверху

Схема блокування



Кв. №5576 (6 пов.)  
Кв. №5626 (7 пов.)  
Кв. №5676 (8 пов.)  
Кв. №5726 (9 пов.)  
Кв. №5776 (10 пов.)

Кв. №557а (6 пов.)  
Кв. №562а (7 пов.)  
Кв. №567а (8 пов.)  
Кв. №572а (9 пов.)  
Кв. №577а (10 пов.)

Кв. №558 (6 пов.)  
Кв. №563 (7 пов.)  
Кв. №568 (8 пов.)  
Кв. №573 (9 пов.)  
Кв. №578 (10 пов.)

Кв. №556 (6 пов.)  
Кв. №561 (7 пов.)  
Кв. №566 (8 пов.)  
Кв. №571 (9 пов.)  
Кв. №576 (10 пов.)

Кв. №554 (6 пов.)  
Кв. №559 (7 пов.)  
Кв. №564 (8 пов.)  
Кв. №569 (9 пов.)  
Кв. №574 (10 пов.)

Кв. №555 (6 пов.)  
Кв. №560 (7 пов.)  
Кв. №565 (8 пов.)  
Кв. №570 (9 пов.)  
Кв. №575 (10 пов.)

