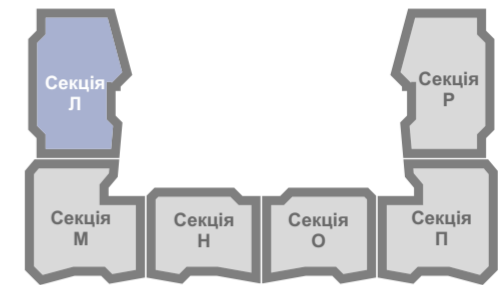




## Секція Л

## План типового 1-5 поверху

Схема блокування



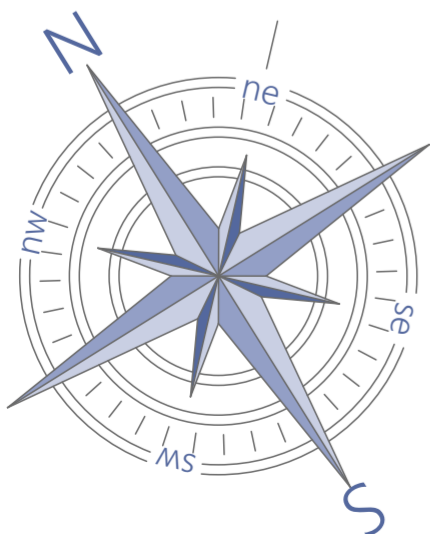
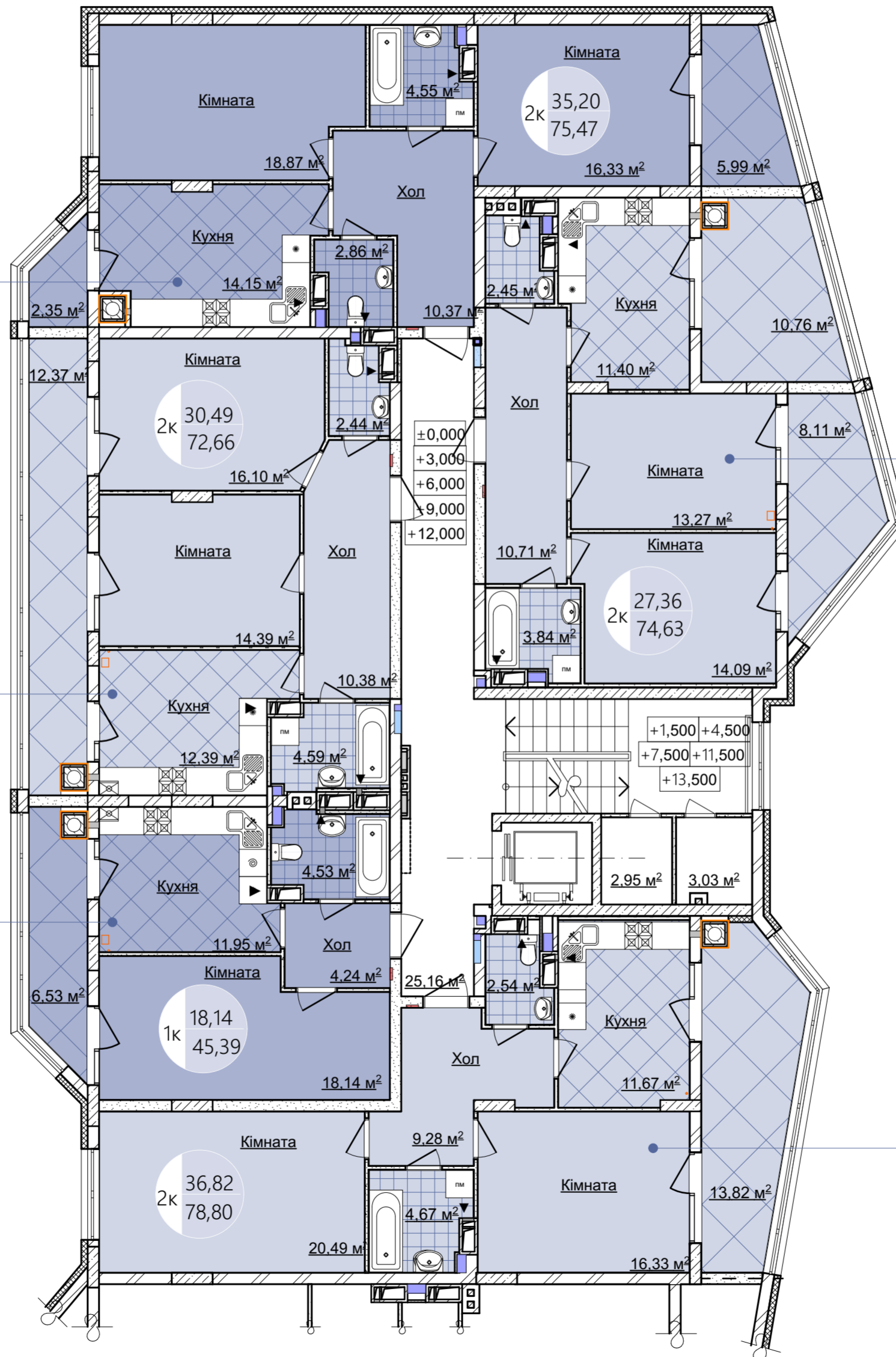
Кв. №342 (1 пов.)  
Кв. №347 (2 пов.)  
Кв. №352 (3 пов.)  
Кв. №357 (4 пов.)  
Кв. №362 (5 пов.)

Кв. №341 (1 пов.)  
Кв. №346 (2 пов.)  
Кв. №351 (3 пов.)  
Кв. №356 (4 пов.)  
Кв. №361 (5 пов.)

Кв. №340 (1 пов.)  
Кв. №345 (2 пов.)  
Кв. №350 (3 пов.)  
Кв. №355 (4 пов.)  
Кв. №360 (5 пов.)

Кв. №343 (1 пов.)  
Кв. №348 (2 пов.)  
Кв. №353 (3 пов.)  
Кв. №358 (4 пов.)  
Кв. №363 (5 пов.)

Кв. №339 (1 пов.)  
Кв. №344 (2 пов.)  
Кв. №349 (3 пов.)  
Кв. №354 (4 пов.)  
Кв. №359 (5 пов.)

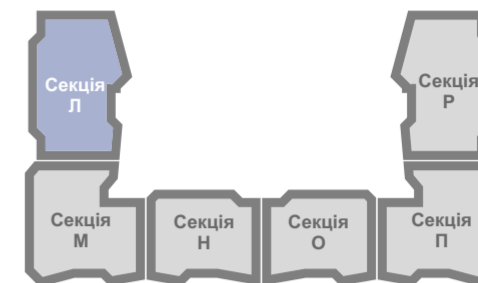




## Секція Л

## План типового 6-10 поверху

Схема блокування



Кв. №367 (6 пов.)  
Кв. №372 (7 пов.)  
Кв. №377 (8 пов.)  
Кв. №382 (9 пов.)  
Кв. №387 (10 пов.)

Кв. №366 (6 пов.)  
Кв. №371 (7 пов.)  
Кв. №376 (8 пов.)  
Кв. №381 (9 пов.)  
Кв. №386 (10 пов.)

Кв. №365 (6 пов.)  
Кв. №370 (7 пов.)  
Кв. №375 (8 пов.)  
Кв. №380 (9 пов.)  
Кв. №385 (10 пов.)

Кв. №368 (6 пов.)  
Кв. №373 (7 пов.)  
Кв. №378 (8 пов.)  
Кв. №383 (9 пов.)  
Кв. №388 (10 пов.)

Кв. №364 (6 пов.)  
Кв. №369 (7 пов.)  
Кв. №374 (8 пов.)  
Кв. №379 (9 пов.)  
Кв. №384 (10 пов.)

